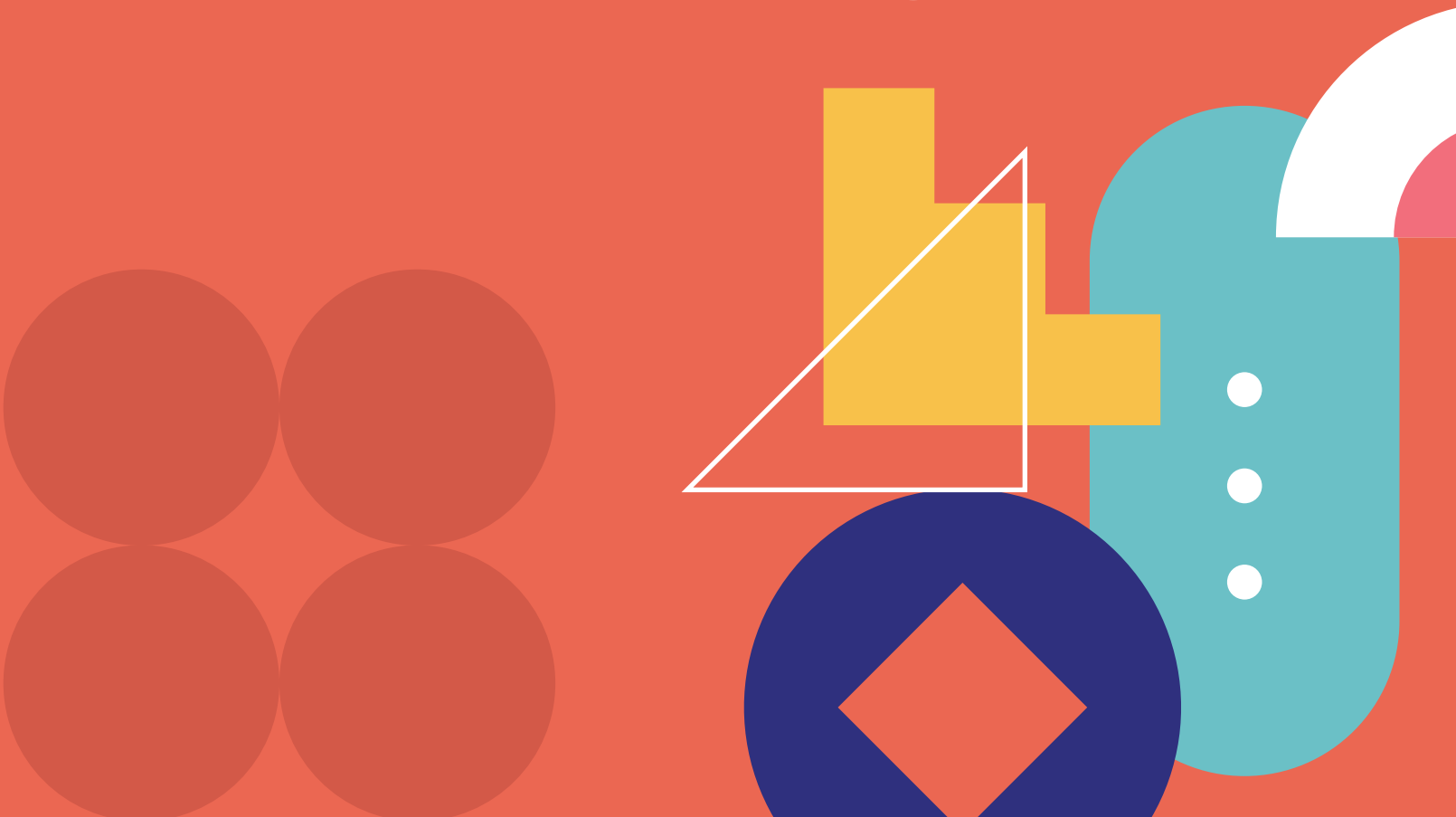




5 puntos claves para fidelizar talento a través del eneagrama



En el mundo empresarial contemporáneo, la retención y fidelización de colaboradores se ha convertido en un desafío crucial para las organizaciones que buscan mantener un ambiente laboral productivo y estable. A medida que las empresas exploran diversas estrategias para promover la lealtad y el compromiso de sus equipos, el eneagrama emerge como una herramienta valiosa para comprender las motivaciones, fortalezas y áreas de desarrollo de los empleados. tuviste en el radar durante el

¿Qué es el Eneagrama?

El eneagrama es un sistema de clasificación de la personalidad que identifica nueve tipos básicos de personalidad, cada uno con características distintivas, motivaciones y patrones de comportamiento. Cada tipo en el eneagrama representa una combinación única de rasgos psicológicos que influyen en la forma en que las personas interactúan consigo mismas, con los demás y con el entorno laboral. colaborador estuvo contigo, por eso es una alternativa débil y poco sostenible.

¿Qué nos aporta el eneagrama para la fidelización de nuestros colaboradores?



1. Conocimiento Profundo del Equipo:

Utilizar el eneagrama permite a los líderes y equipos de recursos humanos comprender mejor las dinámicas internas de sus colaboradores. Al identificar los tipos en el eneagrama presentes en el equipo, las empresas pueden adaptar sus estrategias de fidelización para satisfacer las necesidades individuales de cada empleado.

2. Personalización de Estrategias de Retención

Cada tipo en el eneagrama tiene diferentes impulsos y necesidades emocionales. Al personalizar las iniciativas de fidelización según los perfiles en el eneagrama, las empresas pueden crear programas de desarrollo profesional, beneficios laborales y sistemas de reconocimiento que resuenen con las preferencias y valores de sus colaboradores.

3. Comunicación Efectiva:

El eneagrama también proporciona insights sobre los estilos de comunicación preferidos por cada tipo de personalidad. Al comprender cómo se comunican y procesan la información los diferentes tipos en el eneagrama, los líderes pueden mejorar la comunicación interna, fomentar relaciones más sólidas y evitar conflictos innecesarios dentro del equipo.

4. Desarrollo Personal y Profesional:

La fidelización de colaboradores no solo implica satisfacer las necesidades inmediatas, sino también apoyar el crecimiento y desarrollo continuo de los empleados. El eneagrama ofrece una hoja de ruta para el desarrollo personal y profesional al resaltar las áreas de fortaleza y las oportunidades de mejora de cada tipo de personalidad.

5. Creación de Cultura Organizacional:

Cada tipo en el eneagrama tiene diferentes impulsos y necesidades emocionales. Al personalizar las iniciativas de fidelización según los perfiles en el eneagrama, las empresas pueden crear programas de desarrollo profesional, beneficios laborales y sistemas de reconocimiento que resuenen con las preferencias y valores de sus colaboradores.

El eneagrama ofrece una perspectiva única para abordar la fidelización de colaboradores en empresas. Al comprender las motivaciones, comportamientos y necesidades emocionales de los empleados a través del eneagrama, las organizaciones pueden desarrollar estrategias más efectivas para promover la lealtad, el compromiso y el bienestar en el lugar de trabajo. Al invertir en el desarrollo personal y profesional de los colaboradores, las empresas no solo fortalecen su capital humano, sino que también crean un entorno laboral gratificante y enriquecedor para todos.

En última instancia, la aplicación del eneagrama en la fidelización de colaboradores representa un enfoque holístico y orientado al individuo para gestionar el talento y promover el éxito sostenible de las organizaciones en un mundo empresarial en constante cambio.

Esta fue la primera entrega con relación a éste tema, no te pierdas nuestras próximas publicaciones, para que te puedas enterar cómo se puede fidelizar a cada eneatiipo, de acuerdo con sus motivaciones y comportamientos.